

ما هي التكلفة؟

تعتمد رسوم العضوية على دخلك. يبلغ متوسط رسوم IF Metall 1.5 في المائة من الدخل، وهو 435 كرونة سويدية شهرياً إذا كنت تكسب 29.000 كرونة سويدية. بالنسبة لرسوم العضوية، فإنك تحصل على إعانة البطالة والتأمين على الدخل إذا فقدت وظيفتك بالإضافة إلى جميع الأشياء المهمة الأخرى الموجودة في هذه النشرة.



كيفية الانضمام إلى IF Metall

من السهل أن تصبح عضواً في IF Metall. إذا كان لديك BankID يمكنك التقدم بطلب للحصول على عضوية في ifmetall.se.

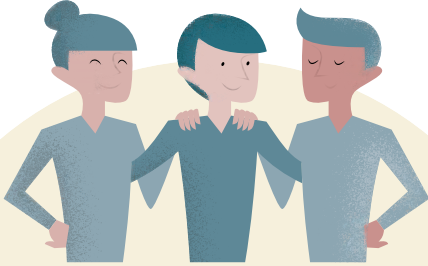
يرجى التحدث إلى ممثل النقابة في مكان عملك أو الاتصال بفرع IF Metall المحلي إذا كنت بحاجة إلى مساعدة في الطلب.



IFMETALL



IFMETALL



أسباب وجيهة
للانضمام إلى
IF Metall

7



النموذج السويدي

منذ القرن التاسع عشر، ناضلت النقابات العمالية في السويد من أجل ظروف عمل جيدة وأجور عادلة للعمال. مقارنةً بالدول الأخرى، فإن الغالبية العظمى في السويد هي عضو في نقابة مثل IF Metall. يجعلنا هذا أقوىاء في المفاوضات مع أصحاب العمل. أقوىاء لدرجة أن السياسيين لا يضطرون إلى الاضطلاع بمهام في سوق العمل. بدلاً من ذلك، يمكنهم التركيز على نظام الرفاهية العام والتعليم، والأسس الأساسية اللازمة لجعل العمال آمنين ومؤهلين. وهذا ما يعرف باسم "النموذج السويدي".

يتم التفاوض على ساعات العمل والأجور ومعاشات التقاعد والتأمينات وما إلى ذلك من قبل النقابات وأصحاب العمل ويتم تنظيمها في الاتفاقات الجماعية الوطنية، بدلاً من التشريعات. يتطلب هذا النموذج العديد من الأعضاء في النقابات. يمكن للنقابات التي تنظم العديد من الأعضاء أن تظل صوتاً قوياً ويمكنها كذلك التفاوض بشأن اتفاقات جماعية قوية مع ظروف عمل وأجور جيدة.



بالتبع يجب أن تكون معنا!

هل تتساءل لماذا يجب أن تنضم إلى النقابة؟ هل الأمر يستحق المال؟ الإجابة هي نعم - ستحصل على المزيد من خلال كل ما يمنحك إياه الاتفاق الجماعي والعضوية. عندما يتحد الكثير منا، يمكننا التفاوض على الحقوق والمزايا التي يمكن أن نخسرها، والتي غالبًا ما نأخذها كأمر مسلم به. هناك العديد من الأسباب للانضمام لـ IF Metall. وفيما يلي بعض من أهمها:



1 إعانة البطالة والتأمين على الدخل

يمكنك الحصول على تعويض من صندوق البطالة لدينا إذا فقدت وظيفتك. يتم تضمين تأمين الدخل أيضًا في العضوية (اقرأ المزيد في الصفحات 10-11).



ظروف لائقة وراتب جيد

بفضل اتفاقاتنا الجماعية، ستحصل على أجر عادل، وزيادات منتظمة في الأجور، وساعات عمل معقولة، وأجور عمل إضافي، وملاحق ساعات العمل غير الاجتماعية، وإجازة إضافية. عندما تتوقف عن العمل، يمكنك التمتع بمعاش التقاعد الإضافي.

بيئة عمل آمنة

بيئة العمل الجيدة مهمة للوقاية من الحوادث والأمراض. نتأكد من أن صاحب العمل يلتزم بقانون بيئة العمل وأن هناك مسؤولي صحة وسلامة يعملون من أجل سلامتك ورفاهيتك.





المساعدة والدعم عند الحاجة إليهما

نقدم لك المشورة والدعم بشأن الفصل وإعادة التأهيل ومفاوضات الأجور والمزيد. إذا لزم الأمر، يمكنك أيضاً الحصول على مساعدة قانونية. نحن نساعدك أيضاً على النمو في دورك المهني بحيث يكون لديك أيضاً المهارات المطلوبة في المستقبل.

مؤمن عليه سواء في العمل أو في أوقات الفراغ

يمكنك الحصول على تعويض عن إصابات العمل والحوادث في أوقات الفراغ، وكذلك عندما تكون مريضاً، من خلال اتفاقاتنا الجماعية وتأمين الأعضاء. يمكنك أيضاً الحصول على علاوة إضافية عندما تكون في إجازة الوالدين.



التأثير في العمل

يجب على صاحب العمل التفاوض مع الاتحاد في مكان العمل قبل اتخاذ القرارات بشأن العديد من القضايا المهمة. قد يشمل ذلك إدخال تغييرات على ساعات العمل والمهام، أو كيفية تطوير الأجور وتوزيعها في مكان العمل. يمكنك التأثير في هذا.





معًا نحن أقوىاء

من الصعب المطالبة بحقوقك بنفسك. لكنك
لست وحدك. لدينا أكثر من 300.000 عضو.
معًا يمكننا تحسين ظروف جميع العمال
الصناعيين وجعل المجتمع أكثر عدلاً.

كيف يعمل تأمين الدخل؟

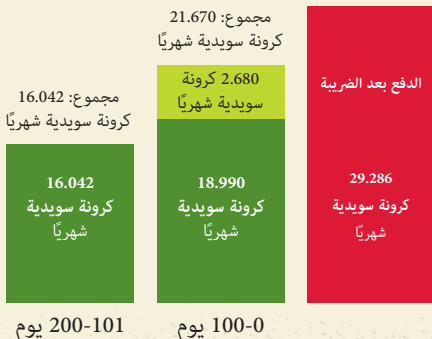
يمكن لأي شخص أن يفقد وظيفته. يكمل تأمين الدخل لدينا صندوق البطالة، فهو يمنحك المزيد من الأمان المالي أثناء البحث عن وظيفة جديدة. في المجموع، يمكنك الحصول على ما يصل إلى 80 في المائة من دخلك المؤهل* لمدة تصل

إلى 100 يوم إذا أصبح عليك أن تصبح عاطلاً عن العمل.

تعرف على المزيد في ifmetall.se/inkomstforsakring
أو folksam.se/ifmetall

مثال 1

ادفع قبل الضريبة 38.000 كرونة سويدية شهرياً



ما مقدار التعويض؟

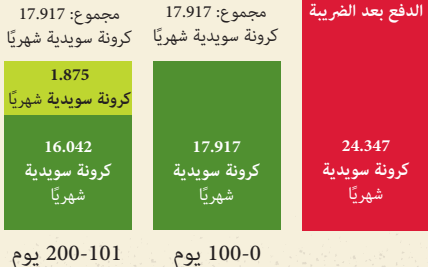
إذا كنت تكسب أكثر من الحد الأقصى لصندوق البطالة، يمكنك استخدام تأمين الدخل لتلقي ما يصل إلى 80 في المائة من دخلك المؤهل* بين 33000 كرونة و50.000 كرونة سويدية - من اليوم الأول إلى اليوم 100.

إذا كنت تكسب أقل من الحد الأقصى لصندوق البطالة، يمكنك تلقي ما يصل إلى 80 في المائة من دخلك المؤهل بين 27.500 كرونة سويدية و33.000 كرونة سويدية - من اليوم 101 إلى اليوم 200 (عندما يتم تقليل التعويض من صندوق البطالة).

من الممكن أيضًا الحصول على تأمين تكميلي مقابل تعويض 100 يوم إضافي ودخل يزيد عن 50.000 كرونة سويدية.

مثال 2

ادفع قبل الضريبة 31.000 كرونة سويدية شهريًا



* التعويض الذي يحسه صندوق البطالة على أساس دخلك في الاثني عشر شهرًا الماضية. قد تختلف الأرقام الواردة في الأمانة اعتمادًا على جدول الضرائب المستخدم.