



IFMETALL



7 buenos motivos para
formar parte de IF Metall



¡Por supuesto que deberías afiliarte!

¿Te preguntas por qué deberías afiliarte al sindicato? ¿Si vale la pena invertir tu dinero? La respuesta es sí: gracias al convenio colectivo y a tu afiliación, el beneficio que obtendrás es mucho mayor. Cuando somos muchos los que unimos fuerzas, podemos, por ejemplo, negociar derechos y beneficios que, de otro modo, perderíamos, cosas que a menudo damos por sentado. Hay muchas razones para afiliarse a IF Metall. Estas son algunas de las más importantes:



Fondo del seguro de desempleo y seguro de ingresos

Si te quedas sin trabajo, puedes percibir un subsidio de nuestro fondo del seguro de desempleo. Además, la afiliación incluye un seguro de ingresos complementario. Aquí puedes ver lo que significaría el seguro para ti



Condiciones justas y un buen salario

Gracias a nuestros convenios colectivos, te pagarán un salario bueno y justo, tendrás aumentos salariales periódicos, horarios de trabajo razonables, te pagarán las horas extras, una retribución por las jornadas especiales y tendrás una reducción de la jornada laboral. Cuando tu vida laboral llegue a su fin, podrás disfrutar de una pensión de jubilación extra.

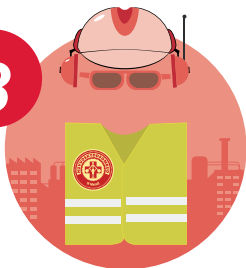


2

Un entorno de trabajo seguro

Para prevenir accidentes y enfermedades, es importante contar con un buen entorno de trabajo. Nos aseguramos de que el empleador cumpla con la Ley sueca sobre el entorno de trabajo y de que haya representantes de seguridad que trabajen por tu seguridad y bienestar.

3



Ayuda y apoyo cuando sea necesario

Te asesoramos y apoyamos en caso de despido, rehabilitación, negociaciones salariales y mucho más. Si es necesario, también puedes tener asistencia jurídica gratuita. También trabajamos para asegurarnos de que puedas crecer en tu cargo profesional de manera que tengas competencias que sigan teniendo demanda en el futuro.



5

Asegurado(a) tanto en el trabajo como en el tiempo libre

A través de nuestros convenios colectivos y seguros para afiliados(as), puedes recibir una indemnización por lesiones laborales, así como por accidentes durante tu tiempo libre, y cuando te pongas enfermo(a). Cuando estés de baja por maternidad o paternidad, también puedes recibir un subsidio adicional.





Influencia en el trabajo

En muchas cuestiones importantes, el empleador debe negociar con nosotros, IF Metall, en el lugar de trabajo antes de tomar una decisión. Por ejemplo, puede tratarse de cambios en los horarios y tareas laborales, o de cómo debe desarrollarse y distribuirse el salario en el lugar de trabajo. Como afiliado(a), puedes participar e influir en esto.

7



Juntos somos fuertes

Es difícil exigir tus derechos tú solo(a).
Pero no estás solo(a). Somos 300 000 afiliados.
Juntos, podemos mejorar las condiciones de
todos los trabajadores y trabajadoras industriales
y aumentar la igualdad en la sociedad.

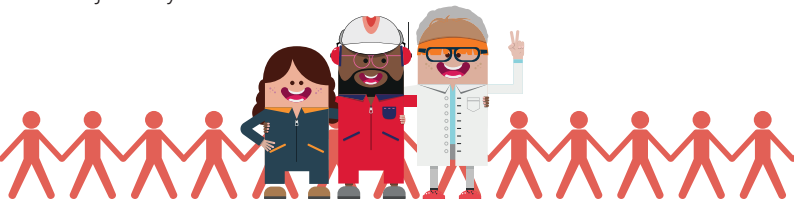
El modelo sueco

Desde finales del siglo XIX, los sindicatos suecos han luchado para que los trabajadores y las trabajadoras tengan unos buenos salarios y unas condiciones de trabajo justas. En comparación con muchos otros países, los sindicatos suecos tienen mucha influencia, gracias al hecho de que estamos bien organizados y contamos con muchos afiliados. Eso nos hace fuertes, tan fuertes que no es necesario que los políticos interfieran mucho en nuestras condiciones de trabajo.

La mayoría de las cuestiones, desde los horarios de trabajo y los salarios hasta las pensiones y los seguros, las negociamos nosotros mismos con los empleadores. Ese es el convenio colectivo.

De ese modo, los políticos pueden centrarse en nuestros sistemas de bienestar y en nuestras necesidades formativas, es decir, en los fundamentos que nos proporcionen trabajadores y trabajadoras seguros(as) y competentes. Por lo general, esto se conoce como el modelo sueco.

Para que este modelo funcione, somos muchas las personas que nos tenemos que afiliar al sindicato. Cuando nos organizamos bien y son muchas las personas que apoyan nuestras demandas, podemos seguir siendo una voz fuerte y conseguir convenios colectivos fuertes con condiciones justas y buenos salarios.



¿Cuánto cuesta?

La cuota de afiliación depende de tus ingresos. Por término medio, la cuota de IF Metall es de un 1,55 % de los ingresos. Por la cuota de afiliación, tienes un fondo del seguro de desempleo y un seguro de ingresos en caso de que te quedes sin trabajo, además del resto de beneficios importantes que puedes leer en este folleto.

Cómo afiliarse a IF Metall

Afiliarse a IF Metall es fácil.

Si tienes BankID, puedes solicitar la afiliación en **ifmetall.se**.

Solicítalo de manera sencilla con BankID.



No dudes en hablar con un representante sindical en tu lugar de trabajo o ponte en contacto con tu departamento local de IF Metall, en caso de que necesites ayuda con la solicitud.



IFMETALL